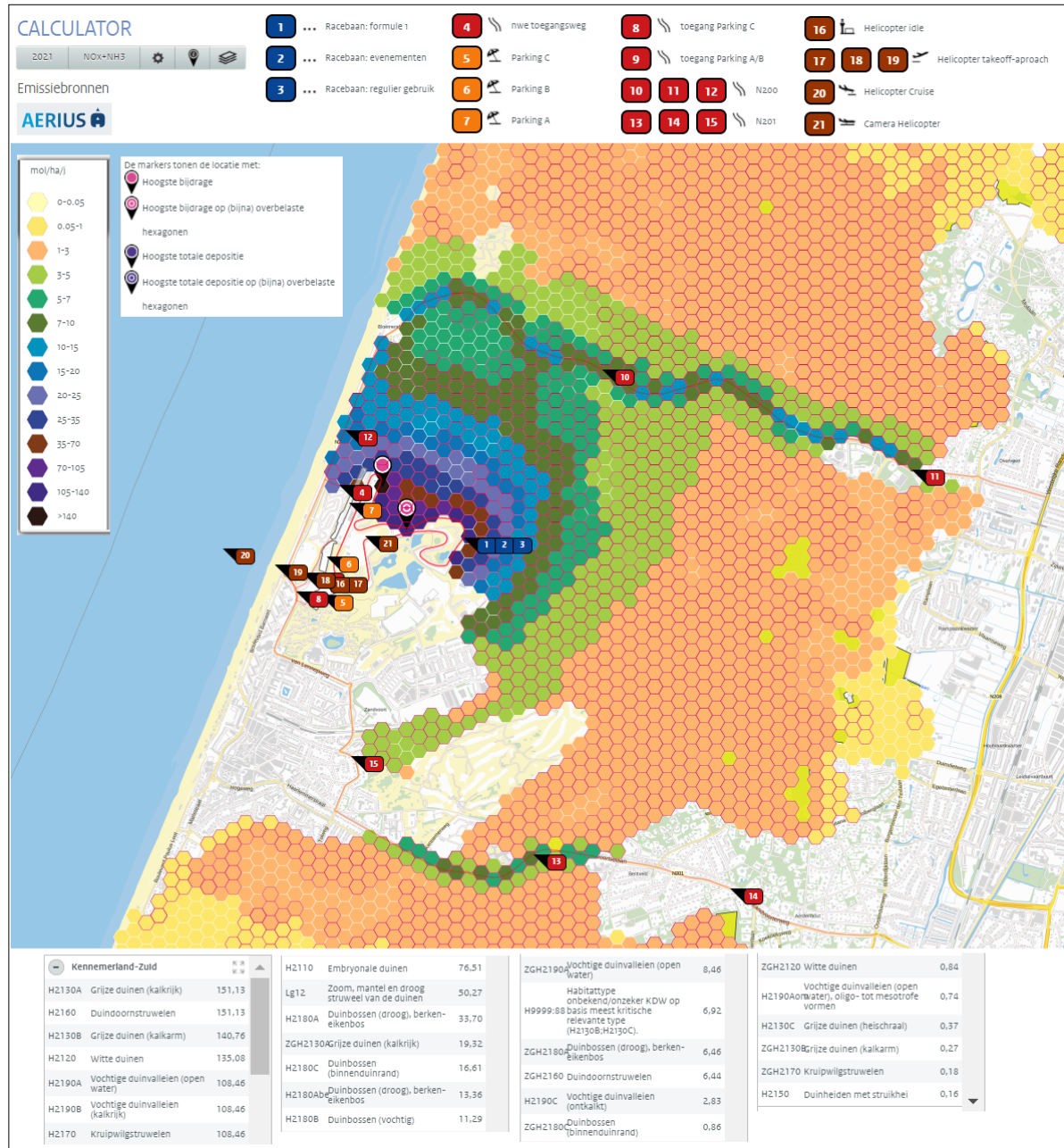


Figuur B5.2: Rekenresultaten AERIUS calculator voor de referentiesituatie in 2021, met Formule-1



Uit bovenstaande figuur blijkt dat in de referentiesituatie sprake is van een depositie van 129,19 mol/ha/jr op kalkrijke grijze duinen, en 120,61 mol/ha/jr op de overbelaste kalkarme grijze duinen. In de gebruiksfase met Formule-1 neemt dit toe naar 151,13 respectievelijk 140,76 mol/ha/jr. Deze waarden liggen aanzienlijk hoger dan door Peutz is berekend.